

# Einleger und Befestigungsmaterial

## Labeling Inserts and Mounting Material

### Innensechskant-Gewindestäbe

#### Hexagon Socket Threaded Rods

#### Innensechskant-Gewindestift

#### Hexagon socket grub screw

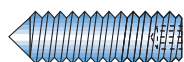


Art.-Nr.	Ø mm	Länge mm	Schlüsselweite	Material
Art. No.	Ø mm	Length mm	Wrench size	Material
400.220	5	5	2,5	ABS weiß ABS white
400.221	4	5	2,0	ABS weiß ABS white
400.240	6	8	3,0	ABS weiß ABS white

Kunststoff Innensechskant-Gewinde Stift, DIN 913 ohne Spitze  
Plastic hexagon socket grub screw, DIN 913 without tip

#### Innensechskant-Gewindestift M3/M4

#### Hexagon socket grub screw M3/M4



Art.-Nr.	Ø mm	Länge mm	Schlüsselweite	Material
Art. No.	Ø mm	Length mm	Wrench size	Material
400.650	4	5	2,0	Edelstahl Stainless steel
400.651	4	7	2,0	Edelstahl Stainless steel
400.656	4	4	2,0	Edelstahl Stainless steel

Edelstahl Innensechskant-Gewindestift M4, DIN 914 mit Spitze  
Stainless steel hexagon socket grub screw M4, DIN 914 with tip

### Innensechskant-Gewindestab M3/M4

Hexagon socket threaded rod M3/M4



Edelstahl Innensechskant-Gewindestab M3/M4, DIN 913 ohne Spitze  
Stainless steel hexagon socket threaded rod M3/M4, DIN 913 without tip

Art.-Nr.	Ø mm	Länge mm	Schlüsselweite	Material
Art. No.	Ø mm	Length mm	Wrench size	Material
400.503	3	3	1,5	Edelstahl Stainless steel
400.652	4	10	2,0	Edelstahl Stainless steel
400.654	4	4	2,0	Edelstahl Stainless steel
400.653	4	12	2,0	Edelstahl Stainless steel
400.600	4	18	2,0	Edelstahl Stainless steel
400.601	4	25	2,0	Edelstahl Stainless steel
400.602	4	30	2,0	Eisen verzinkt Galvanized iron
400.603	4	40	2,0	Eisen verzinkt Galvanized iron
400.604	4	50	2,0	Eisen verzinkt Galvanized iron

### Innensechskant-Gewindestab M6

Hexagon socket threaded rod M6



Edelstahl Innensechskant-Gewindestab M6, DIN 913 ohne Spitze  
Stainless steel hexagon socket threaded rod M6, DIN 913 without tip

Art.-Nr.	Ø mm	Länge mm	Schlüsselweite	Material
Art. No.	Ø mm	Length mm	Wrench size	Material
400.620	6	20	3,0	Edelstahl Stainless steel
400.625	6	25	3,0	Edelstahl Stainless steel
400.630	6	30	3,0	Edelstahl Stainless steel
400.635	6	35	3,0	Edelstahl Stainless steel
400.640	6	40	3,0	Edelstahl Stainless steel
400.645	6	45	3,0	Edelstahl Stainless steel
400.649	6	50	3,0	Eisen verzinkt Galvanized iron

### Innensechskant-Gewindestab M5

Hexagon socket threaded rod M5



Edelstahl Innensechskant-Gewindestab M5, DIN 913 ohne Spitze  
Stainless steel hexagon socket threaded rod M5, DIN 913 without tip

Art.-Nr.	Ø mm	Länge mm	Schlüsselweite	Material
Art. No.	Ø mm	Length mm	Wrench size	Material
400.510	5	10	2,5	Edelstahl Stainless steel
400.516	5	16	2,5	Edelstahl Stainless steel
400.520	5	20	2,5	Edelstahl Stainless steel
400.525	5	25	2,5	Edelstahl Stainless steel
400.530	5	30	2,5	Edelstahl Stainless steel
400.535	5	35	2,5	Edelstahl Stainless steel
400.540	5	40	2,5	Eisen verzinkt Galvanized iron
400.545	5	45	2,5	Eisen verzinkt Galvanized iron
400.550	5	50	2,5	Eisen verzinkt Galvanized iron

### Innensechskant-Gewindestab M8

Hexagon socket threaded rod M8



Edelstahl Innensechskant-Gewindestab M8, DIN 913 ohne Spitze  
Stainless steel hexagon socket threaded rod M8, DIN 913 without tip

Art.-Nr.	Ø mm	Länge mm	Schlüsselweite	Material
Art. No.	Ø mm	Length mm	Wrench size	Material
400.820	8	20	4,0	Edelstahl Stainless steel
400.825	8	25	4,0	Edelstahl Stainless steel
400.840	8	40	4,0	Edelstahl Stainless steel
400.845	8	45	4,0	Edelstahl Stainless steel
400.850	8	50	4,0	Edelstahl Stainless steel
400.860	8	60	4,0	Edelstahl Stainless steel
400.870	8	70	4,0	Eisen verzinkt Galvanized iron
400.880	8	80	4,0	Edelstahl Stainless steel

# Einleger und Befestigungsmaterial

## Labeling Inserts and Mounting Material

### Edelstahl-Gewindeschrauben

### Stainless Steel threaded Screws

#### Gewindeschrauben M3/M4

Threaded screws M3/M4



Gewindeschrauben M3/M4 mit Zylinderkopf und Kreuzschlitz

Threaded screws M3/M4 with cylinder head and cross recess

Art.-Nr.	Ø mm	Ø Kopf mm	Länge mm
Art. No.	Ø mm	Ø Head mm	Length mm
451.308	3	6	8
451.310	3	6	10
451.316	3	6	16
451.408	4	6	8
451.410	4	6	10
451.416	4	6	16
451.420	4	6	20
451.425	4	6	25
451.430	4	6	30
451.435	4	6	35

#### Gewindeschrauben M5/M6

Threaded screws M5/M6



Gewindeschrauben M5/M6 mit Zylinderkopf und Kreuzschlitz

Threaded screws M5/M6 with cylinder head and cross recess

Art.-Nr.	Ø mm	Ø Kopf mm	Länge mm
Art. No.	Ø mm	Ø Head mm	Length mm
451.508	5	10	8
451.510	5	10	10
451.516	5	10	16
451.520	5	10	20
451.525	5	10	25
451.530	5	10	30
451.550	5	10	50
451.620	6	12	20

#### Gewindeschrauben M4

Threaded screws M4



Gewindeschrauben M4 mit Flachsenkopf und Kreuzschlitz

Threaded screws M4 with countersunk head and cross recess

Art.-Nr.	Ø mm	Ø Kopf mm	Länge mm
Art. No.	Ø mm	Ø Head mm	Length mm
452.405	4	8	5
452.408	4	8	8
452.410	4	8	10
452.416	4	8	16
452.420	4	8	20
452.425	4	8	25
452.430	4	8	30
452.435	4	8	35

#### Gewindeschrauben M6/M8/M10

Threaded screws M6/M8/M10



Gewindeschrauben M6/M8/M10 mit Zylinderkopf und Innensechskant

Threaded screws M6/M8/M10 with cylinder head and hexagon socket

Art.-Nr.	Ø mm	Länge mm
Art. No.	Ø mm	Length mm
456.612.FZK	6	12
456.820.FZK	8	20
456.835.FZK	8	35
456.1020.FZK	10	20
456.1040.FZK	10	40

## Gewindeschrauben M4/M5/M6/M20

### Threaded screws M4/M5/M6/M20

#### Gewindeschrauben M4/M5/M6/M20 mit Flachsenkopf und Kreuzschlitz

Threaded screws M4/M5/M6/M20 with countersunk head and cross recess

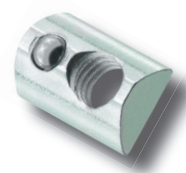


Art.-Nr.	Ø mm	Länge mm	Typ
Art. No.	Ø mm	Length mm	Type
456.412.FSK	4	12	Innensechskant Hexagon socket
456.450.FSK	4	50	Innensechskant Hexagon socket
452.508	5	8	Kreuz Cross headed
452.510	5	10	Kreuz Cross headed
452.516	5	16	Kreuz Cross headed
452.520	5	20	Kreuz Cross headed
452.525	5	25	Kreuz Cross headed
452.530	5	30	Kreuz Cross headed
452.550	5	50	Kreuz
452.610	6	10	Kreuz Cross headed
456.612.FSK	6	12	Innensechskant Hexagon socket
456.620.FSK	6	20	Innensechskant Hexagon socket
456.2040.FSK	20	40	Innensechskant Hexagon socket

## Nutensteine mit gefederter Klemmkugel

### Slot Nuts with Spring-loaded Clamping Ball

Art.-Nr.	Länge	Breite	Höhe	Gewinde
Art. No.	Length	Width	Height	Thread
101.097*	12 mm	8 mm	4,2 mm	M4
101.098*	12 mm	8 mm	4,2 mm	M5
101.097.E**	12 mm	8 mm	4,2 mm	M4
101.098.E**	12 mm	8 mm	4,2 mm	M5



\* Eisen verzinkt / Iron galvanized

\*\* Edelstahl / Stainless steel

# Einleger und Befestigungsmaterial

## Labeling Inserts and Mounting Material

### Stock-, Spax- und Spanplattenschrauben

#### Hanger Bolts, Spax and Chipboard Screws

#### Spax-Schrauben mit Flachsenkoppf

#### Spax screws with countersunk head



Art.-Nr.	Ø mm	Länge mm	Ø Kopf mm	Typ	Material
Art. No.	Ø mm	Length mm	Ø Head mm	Type	Material
400.801	3,0	20	5	Torx Torx	Edelstahl Stainless steel
400.800	3,0	40	5	Torx Torx	Edelstahl Stainless steel
400.3535	3,5	35	7	Torx Torx	Edelstahl Stainless steel
454.3040	3,0	40	5	Kreuz Cross	Edelstahl Stainless steel
454.3535	3,5	35	7	Pozidriv Pozidriv	Edelstahl Stainless steel
150.310	3,5	50	7	Kreuz Cross	Edelstahl Stainless steel
454.425	4,0	25	8	Pozidriv Pozidriv	Edelstahl Stainless steel
454.440	4,0	40	8	Pozidriv Pozidriv	Edelstahl Stainless steel
454.450	4,0	50	8	Pozidriv Pozidriv	Edelstahl Stainless steel
454.460	4,0	60	8	Pozidriv Pozidriv	Edelstahl Stainless steel
454.4550	4,5	50	9	Pozidriv Pozidriv	Edelstahl Stainless steel
454.525	5,0	25	10	Pozidriv Pozidriv	Edelstahl Stainless steel
454.550	5,0	50	10	Pozidriv Pozidriv	Edelstahl Stainless steel
454.560	5,0	60	10	Pozidriv Pozidriv	Edelstahl Stainless steel
454.6120	6,0	120	12	Torx Torx	Edelstahl Stainless steel
454.6100	6,0	100	12	Torx Torx	Edelstahl Stainless steel
454.630	6,0	30	12	Pozidriv Pozidriv	Edelstahl Stainless steel
454.660	6,0	60	12	Pozidriv Pozidriv	Edelstahl Stainless steel
454.680	6,0	80	12	Torx Torx	Edelstahl Stainless steel

#### Spax-Schrauben mit Linsen-kopf

#### Spax screws with oval head



Art.-Nr.	Ø mm	Länge mm	Typ	Material
Art. No.	Ø mm	Length mm	Type	Material
453.430	4,0	30	Pozidriv Pozidriv	Edelstahl Stainless steel
453.440	4,0	40	Pozidriv Pozidriv	Edelstahl Stainless steel
453.550	5,0	50	Pozidriv Pozidriv	Edelstahl Stainless steel
453.4550	4,5	50	Pozidriv Pozidriv	Edelstahl Stainless steel
453.650	6,0	50	Pozidriv Pozidriv	Edelstahl Stainless steel

#### Stockschrauben mit Innensechskant

#### Hanger bolts mit hexagon socket

Art.-Nr.	Ø mm	Länge mm	Material
Art. No.	Ø mm	Length mm	Material
400.700	4,0	40	Edelstahl / Stainless steel
400.703	3,0	40	Edelstahl / Stainless steel
400.705	5,0	50	Edelstahl / Stainless steel
400.760	4,0	60	Edelstahl / Stainless steel

#### Stockschrauben ohne Innensechskant

#### Hanger bolts without hexagon socket

Art.-Nr.	Ø mm	Länge mm	Material
Art. No.	Ø mm	Length mm	Material
400.701	4,0	25	Eisen verzinkt/Galvanized iron
400.706	6,0	60	Edelstahl / Stainless steel
400.706.80	6,0	80	Eisen verzinkt/Galvanized iron
400.706.100	6,0	100	Eisen verzinkt/Galvanized iron
400.708.80	8,0	80	Eisen verzinkt/Galvanized iron
400.708.100	8,0	100	Eisen verzinkt/Galvanized iron
400.710.80	10,0	80	Eisen verzinkt/Galvanized iron
400.710.120	10,0	120	Eisen verzinkt/Galvanized iron



#### Sechskant-Spanplattenschrauben

#### Hexagonal Chipboard Screw



Art.-Nr.	Ø mm	Länge mm	Typ	Material
Art. No.	Ø mm	Length mm	Type	Material
457.860	8,0	60	6-kant/Hexagon 6-kant/Hexagon	Edelstahl Stainless steel

# Dübel

## Dowles

### PE-Universaldübel

### PE universal dowel

PE-Universaldübel mit Kragen für Beton, Mauerwerk oder dünne Hohlraumwände

PE universal dowel with flange for concrete, masonry or thin cavity walls



Art.-Nr.	Ø mm	Länge mm	für Schrauben
Art. No.	Ø mm	Length mm	for Screws
400.104	5,0	31	3,0 - 3,5
400.105	6,0	36	3,5 - 4,5
400.108	8,0	50	5,0 - 6,0
400.109	10,0	60	6,0 - 8,0

### Messing-Dübel

### Brass dowel

Messing-Dübel für besonders tragfähige Montagen

Brass dowel for particularly loadbearing assemblies



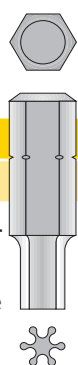
Art.-Nr.	Ø mm	Länge mm	Innengewinde
Art. No.	Ø mm	Length mm	Internal Screw
400.204	5,0	16,0	M4
400.205	6,5	21,0	M5
400.206	7,5	25,0	M6
400.208	10,0	27,5	M8
400.210	12,0	32,0	M10

### Torx-Bit Setzwerkzeug

### Torx-Bit setting tool

Torx-Bit Setzwerkzeug zum maschinellen Setzen der PA-Rigipsdübel (Art.-Nr. 400.110)

Torx-Bit setting tool for the mechanical setting of the PA-drywall dowels (Art.-No. 400.110)



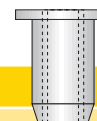
Art.-Nr.	Ø mm	Länge mm	Schlüsselweite
Art. No.	Ø mm	Length mm	Wrench Size
400.412	8,0	25	5

### Aluminium-Einnietmutter

### Aluminum rivet nut

Aluminium-Einnietmutter für dünne Metallwände

Aluminum rivet nut for thin metal walls



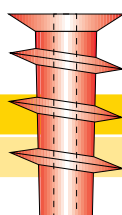
Art.-Nr.	Metallwand	Schrauben	Ø mm	Innengewinde
Art. No.	Metal Walls	Screw	Ø mm	Internal Screw
400.300	1-3	400.600/1	8	M4

### PA-Rigipsdübel

### PA-drywall dowel

PA-Rigipsdübel mit Bund für max. 19mm Platten; passendes Setzwerkzeug: Art.-Nr. 400.412 (Torx-Bit)

PA-drywall dowel with flange for max. 19mm plates; setting tool: Art.-No. 400.412 (Torx bit)



Art.-Nr.	Ø mm	Länge mm	für Schrauben
Art. No.	Ø mm	Length mm	for Screws
400.110	11,0	24	3,5 - 5

# Einleger und Befestigungsmaterial

## Labeling Inserts and Mounting Material

### Montagehilfen

### Mounting Aids

Montagehilfe, um Stockschraube und ClassicLine Schildhalter mit Gewinde M4x10 mm gleichzeitig maschinell zu setzen  
 Mounting aid to simultaneously screw hanger bolt and ClassicLine sign holder with M4x10 mm



Art.-Nr.	Ø mm	Länge mm	Gewinde
Art. No.	Ø mm	Length mm	Thread
400.410	7	52	M4x5

Montagehilfe zur maschinellen Einbringung von Stockschrauben oder Gewindestiften M 3-6  
 Mounting aid for the machine insertion of hanger bolts or threaded pins M 3-6



Art.-Nr.	Ø mm	Länge mm	Gewinde	Gewindetiefe mm
Art. No.	Ø mm	Length mm	Thread	Thread Depth mm
400.420	6/10	30	M4	5
400.422	6/10	30	M4	10
400.440	6/10	30	M3	10
400.450	7/13	50	M5	10
400.460	8/15	50	M6	10

Torx-Driver für das maschinelle Setzen von Torx-Schrauben  
 Torx-driver for the mechanical setting of Torx screws



Art.-Nr.	Torx
Art. No.	Torx
400.438	8
400.430	10

Sechskant- und Torx-Schraubendreher  
 Hexagon socket and Torx screwdriver



Art.-Nr.	Ø mm	Länge mm	Schlüsselweite
Art. No.	Ø mm	Length mm	Wrench Size
400.400	16	140	2,0 (Sechskant/hexagon)
400.401	16	140	1,5 (Sechskant/hexagon)
400.402	16	140	2,5 (Sechskant/hexagon)
400.403	16	140	3,0 (Sechskant/hexagon)
400.404	16	140	T 10 (Torx)

Art. -Nr.	Länge mm	Schlüsselweite
Art. No.	Length mm	Wrench Size
400.407	250	12,0
400.408	50	2,0
400.409	32	0,9

Art. -Nr.	Ø mm Halter	Passt zu Artikel
Art. No.	Ø mm Spacer	Matching Article
400.471	13	400.470
400.472	18	400.470
400.474	25	400.473
400.476	35	400.475
400.478	50	400.477

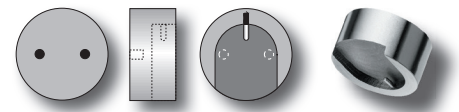
Art. -Nr.	Ø mm	Passt zu Artikel	Länge mm
Art. No.	Ø mm	Matching Article	Length mm
400.470	15	400.471/.472	150
400.473	15	400.474	150
400.475	15	400.476	150
400.477	15	400.478	150

Art. -Nr.	Ø mm	Länge mm
Art. No.	Ø mm	Length mm
400.480	1	175

Sechskantschlüssel  
Allen wrench



Dorn Montagewerkzeug zum Festziehen der Schildhalter-Köpfe UniversalLine, ConFix3 und DesignLine  
Mandrel mounting tool for tightening the UniversalLine, ConFix3 and DesignLine sign holder heads



Hebelwerkzeug für Dorn Montagewerkzeug  
Lever tool for mandrel mounting tool



Wolfram-Stahlstift zum Festziehen der Schildhalter-Köpfe UniversalLine, ConFix3 und DesignLine  
Tungsten steel pin for tightening the UniversalLine, ConFix3 and DesignLine sign holder heads





# Einleger und Befestigungsmaterial

## Labeling Inserts and Mounting Material

### Papier Beschriftungseinleger

### Labeling Inserts Paper

Beschriftungseinleger aus weißem 120 Gramm Papier

Label inserts made of white 120 gram paper

Beschriftungseinleger aus weißem 120 Gramm Papier passend vorgestanzt (bis Format DIN A3) zum einfachen Herauslösen

Label inserts made of white 120 gram paper pre-punched for easy separation (up to DIN A3 format)



Art. -Nr.	Passt zu	Format mm	Passend zu Artikel
Art. No.	Matches to	Format mm	Fitting Product
360.150.70	ChangeFix	150 x 70	109.013.A
360.150.120	ChangeFix	150 x 120	109.003/109.328
360.150.90	ChangeFix	150 x 90	109.303
360.150.150	ChangeFix	150 x 150	109.315.H
360.210.90	ChangeFix	210 x 90	109.315.B
360.150.210	ChangeFix	210 x 150	109.316
360.150.297	ChangeFix	297 x 150	109.320.B
360.210.237	ChangeFix	210 x 237	109.320.H
360.150.075	ClickFix	150 x 75	108.075.AC
360.150.105	GlasFix/ClickFix	150 x 105	108.105.AC
360.150.150	GlasFix/ClickFix	150 x 150	108.150.AC/ACS
360.150.210	GlasFix/ClickFix	150 x 210	108.210.AC/ACS
360.210.297	GlasFix/ClickFix	210 x 297	108.297.AC
360.297.420	GlasFix/ClickFix	297 x 420	108.420.AC
360.420.594	GlasFix	420 x 594	108.597.B/H
360.594.840	GlasFix	594 x 840	108.840.B/H
360.150.100	SlideFix	150 x 100	110.100.150
360.150.150	SlideFix	150 x 150	110.150.150
360.150.180	SlideFix	150 x 180	110.150.180
360.150.210	SlideFix	150 x 210	110.150.210/150.210
360.210.297	SlideFix	210 x 300	110.297.210
360.420.297	SlideFix	420x297	110.420.297
360.150.105	EasyFix	150 x 105	114./124.105B/H
360.150.150	EasyFix	150 x 150	114./124.150BQ
360.150.210	EasyFix	150 x 210	114./124.210B/H
360.210.297	EasyFix	210 x 297	114./124.297B/H
360.297.420	EasyFix	297 x 420	114./124.420B/H
360.420.594	EasyFix	420 x 594	114./124.594B/H
360.594.840	EasyFix	594 x 840	114./124.840B/H
360.120.120	SmartFix	120x120	107.120.120
360.150.60	SmartFix	150x60	107.150.060
360.150.110	SmartFix	150x110	107.150.110
360.150.150	SmartFix	150x150	107.150.150
360.150.210	SmartFix	150x210	107.150.210
360.210.297	SmartFix	210x297	107.210.297

# Beschriftungseinleger Laserfolien

## Labeling Inserts Laser Foils

### Laserfolie ohne Bohrung vorgestanzt

Laser Foils no holes pre-punched

Laserfolien passend vorgestanzt (bis Format DIN A3) zum einfachen Herauslösen ohne Bohrungen.

Laser Foils no holes pre-punched for easy separation (up to DIN A3 format).

Art.-Nr.	Farbe	Perforation mm	Bohrabstand mm
Art. No.	Color	Perforation mm	Drilling Distance
300.037	klar / clear	297 x 065	-
300.137	mattiert / frosted	297 x 065	-
308.810	mattiert / frosted	120 x 120	-
308.802	mattiert / frosted	130 x 130	-
308.890.G	klar / clear	150 x 90	-
308.890	mattiert / frosted	150 x 90	-
308.836.W	weiß / white	150 x 105	-
308.803	mattiert / frosted	150 x 150	-
308.803.W	weiß / white	150 x 150	-
308.805.G	klar / clear	200 x 200	-
308.805	mattiert / frosted	200 x 200	-

### Laserfolie ohne Bohrung nicht vorgestanzt

Laser Foils no holes not pre-punched

Laserfolien DIN A4 und DIN A3

Laser Foils DIN A4 and DIN A3

Art.-Nr.	Farbe	Perforation mm	Bohrabstand mm
Art. No.	Color	Perforation mm	Drilling Distance
300.000	klar / clear	210 x 297	-
300.100	mattiert / frosted	210 x 297	-
300.200	weiß / white	210 x 297	-
301.000	klar / clear	297 x 420	-
301.100	mattiert / frosted	297 x 420	-
301.200	weiß / white	297 x 420	-

### Laserfolie 2 Bohrungen vorgestanzt (Ø 6 mm)

Laser Foils 2 holes pre-punched (Ø 6 mm)

Laserfolien passend vorgestanzt (bis Format DIN A3) zum einfachen Herauslösen und 2 Bohrungen Ø 6 mm passend zu Schildhaltern mit 13 mm Kopfdurchmesser der ClassicLine- sowie der UniversalLine-Serie.

Laser Foils with 2 holes Ø 6 mm compatible with sign holders of the ClassicLine and the UniversalLine series with 13 mm head diameter pre-punched for easy separation (up to DIN A3 format).

Art.-Nr.	Farbe	Perforation mm	Bohrabstand mm
Art. No.	Color	Perforation mm	Drilling Distance mm
300.001	klar / clear	100 x 100	15 / 15
300.101	mattiert / frosted	100 x 100	15 / 15
300.013	klar / clear	100 x 150	15 / 15
300.113	mattiert / frosted	100 x 150	15 / 15
300.026	klar / clear	100 x 160	15 / 15
300.126	mattiert / frosted	100 x 160	15 / 15
300.029	klar / clear	100 x 170	15 / 15
300.129	mattiert / frosted	100 x 170	15 / 15
300.006	klar / clear	100 x 200	15 / 15
300.106	mattiert / frosted	100 x 200	15 / 15
300.019	klar / clear	110 x 150	15 / 15
300.119	mattiert / frosted	110 x 150	15 / 15
300.018	klar / clear	115 x 170	15 / 15
300.118	mattiert / frosted	115 x 170	15 / 15
300.010	klar / clear	120 x 120	15 / 15
300.110	mattiert / frosted	120 x 120	15 / 15
300.009	klar / clear	120 x 200	15 / 15
300.109	mattiert / frosted	120 x 200	15 / 15
300.032	klar / clear	125 x 125	15 / 15
300.132	mattiert / frosted	125 x 125	15 / 15
300.017	klar / clear	125 x 245	15 / 15
300.117	mattiert / frosted	125 x 245	15 / 15
300.002	klar / clear	130 x 130	15 / 15
300.102	mattiert / frosted	130 x 130	15 / 15
300.024	klar / clear	130 x 160	15 / 15
300.124	mattiert / frosted	130 x 160	15 / 15
300.012	klar / clear	130 x 180	15 / 15
300.112	mattiert / frosted	130 x 180	15 / 15
300.007	klar / clear	130 x 200	15 / 15
300.107	mattiert / frosted	130 x 200	15 / 15
300.130	mattiert / frosted	140 x 140	15 / 15
300.022	klar / clear	140 x 210	15 / 15
300.122	mattiert / frosted	140 x 210	15 / 15

# Einleger und Befestigungsmaterial

## Labeling Inserts and Mounting Material

### Laserfolien mit 2 Bohrungen vorgestanzt (Ø 6 mm)

### Laser Foils with 2 holes pre-punched (Ø 6 mm)

Laserfolien passend vorgestanzt (bis Format DIN A3) zum einfachen Herauslösen und 2 Bohrungen Ø 6 mm passend zu Schildhaltern mit 13 mm Kopfdurchmesser der ClassicLine- sowie der UniversalLine-Serie.

Art.-Nr.	Farbe	Perforation mm	Bohrabstand mm
Art. No.	Color	Perforation mm	Drilling Distance mm
300.034	klar / clear	150 x 070	16 / 16
300.134	mattiert / frosted	150 x 070	16 / 16
300.013.A	klar / clear	150 x 100	15 / 15
300.113.A	mattiert / frosted	150 x 100	15 / 15
300.003	klar / clear	150 x 150	15 / 15
300.103	mattiert / frosted	150 x 150	15 / 15
300.028	klar / clear	150 x 180	15 / 15
300.128	mattiert / frosted	150 x 180	15 / 15
300.008	klar / clear	150 x 200	15 / 15
300.108	mattiert / frosted	150 x 200	15 / 15
300.015	klar / clear	150 x 210	15 / 15
300.115	mattiert / frosted	150 x 210	15 / 15
300.011	klar / clear	155 x 080	15 / 15
300.111	mattiert / frosted	155 x 080	15 / 15
300.011.A	klar / clear	155 x 080	15 / 15
300.111.A	mattiert / frosted	155 x 080	15 / 15
300.021	klar / clear	160 x 160	15 / 15
300.121	mattiert / frosted	160 x 160	15 / 15
300.029.A	klar / clear	170 x 100	15 / 15
300.129.A	mattiert / frosted	170 x 100	15 / 15
300.025	klar / clear	170 x 170	15 / 15
300.125	mattiert / frosted	170 x 170	15 / 15
300.004	klar / clear	180 x 180	15 / 15
300.104	mattiert / frosted	180 x 180	15 / 15

Laser Foils with 2 holes Ø 6 mm compatible with sign holders of the ClassicLine and the UniversalLine series with 13 mm head diameter pre-punched for easy separation (up to DIN A3 format).

Art.-Nr.	Farbe	Perforation mm	Bohrabstand mm
Art. No.	Color	Perforation mm	Drilling Distance mm
300.027	klar / clear	180 x 250	15 / 15
300.127	mattiert / frosted	180 x 250	15 / 15
300.014	klar / clear	190 x 190	15 / 15
300.114	mattiert / frosted	190 x 190	15 / 15
300.035	klar / clear	200 x 070	15 / 15
300.135	mattiert / frosted	200 x 070	15 / 15
300.007	klar / clear	130 x 200	15 / 15
300.107	mattiert / frosted	130 x 200	15 / 15
300.007.A	klar / clear	200 x 130	15 / 15
300.107.A	mattiert / frosted	200 x 130	15 / 15
300.005	klar / clear	200 x 200	15 / 15
300.105	mattiert / frosted	200 x 200	15 / 15
300.016	klar / clear	210 x 210	15 / 15
300.116	mattiert / frosted	210 x 210	15 / 15
300.020	klar / clear	297 x 210	15 / 15
300.120	mattiert / frosted	297 x 210	15 / 15
300.051	klar / clear	297 x 150	15 / 15
300.151	mattiert / frosted	297 x 150	15 / 15
312.004.BO	klar / clear	170 x 100	21 / 16
312.104.BO	mattiert / frosted	170 x 100	21 / 16
312.004.BU	klar / clear	170 x 100	21 / 16
312.104.BU	mattiert / frosted	170 x 100	21 / 16
312.004.HU	klar / clear	100 x 170	16 / 21
312.104.HU	mattiert / frosted	100 x 170	16 / 21

### Laserfolien mit 4 Bohrungen vorgestanzt (Ø 6 mm/Ø 8 mm\*)

### Laser Foils with 4 holes pre-punched (Ø 6 mm/Ø 8 mm\*)

Laserfolien passend vorgestanzt (bis Format DIN A3) zum einfachen Herauslösen und 4 Bohrungen Ø 6 mm (DIN A4) bzw. Ø 8 mm (DIN A3) passend zu Schildhaltern mit 13 mm Kopfdurchmesser der ClassicLine- sowie der UniversalLine-Serie.

Laser Foils with 4 holes Ø 6 mm (DIN A4) and Ø 8 mm (DIN A3) respectively compatible with sign holders of the ClassicLine and the UniversalLine series with 13 mm head diameter pre-punched for easy separation (up to DIN A3 format).

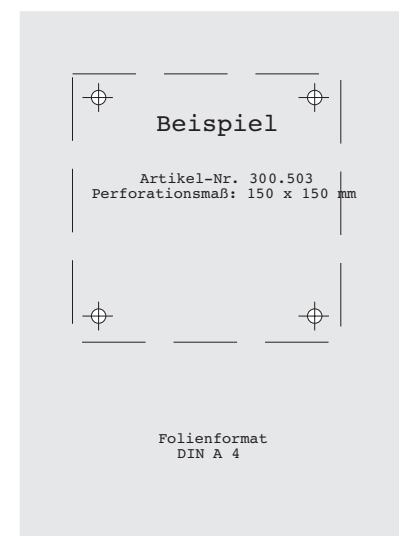
Art.-Nr.	Farbe	Perforation mm	Bohrabstand mm
Art. No.	Color	Perforation mm	Drilling Distance mm
300.501	klar / clear	100 x 100	15 / 15
300.601	mattiert / frosted	100 x 100	15 / 15
300.513	klar / clear	100 x 150	15 / 15
300.613	mattiert / frosted	100 x 150	15 / 15
300.526	klar / clear	100 x 160	15 / 15
300.626	mattiert / frosted	100 x 160	15 / 15
300.529	klar / clear	100 x 170	15 / 15
300.629	mattiert / frosted	100 x 170	15 / 15
300.506	klar / clear	100 x 200	15 / 15
300.606	mattiert / frosted	100 x 200	15 / 15
300.523	klar / clear	100 x 280	15 / 15
300.623	mattiert / frosted	100 x 280	15 / 15
300.519	klar / clear	110 x 150	15 / 15
300.619	mattiert / frosted	110 x 150	15 / 15
300.518	klar / clear	115 x 170	15 / 15
300.618	mattiert / frosted	115 x 170	15 / 15

## Laserfolien mit 4 Bohrungen vorgestanzt (Ø 6 mm)

### Laser Foils with 4 holes pre-punched (Ø 6 mm)

Art.-Nr.	Farbe	Perforation mm	Bohrabstand mm
Art. No.	Color	Perforation mm	Drilling Distance mm
300.510	klar / clear	120 x 120	16 / 16
300.610	mattiert / frosted	120 x 120	16 / 16
300.531	klar / clear	120 x 180	15 / 15
300.631	mattiert / frosted	120 x 180	15 / 15
300.509	klar / clear	120 x 200	15 / 15
300.609	mattiert / frosted	120 x 200	15 / 15
300.532	klar / clear	125 x 125	15 / 15
300.632	mattiert / frosted	125 x 125	15 / 15
300.517	klar / clear	125 x 245	15 / 15
300.617	mattiert / frosted	125 x 245	15 / 15
300.502	klar / clear	130 x 130	15 / 15
300.602	mattiert / frosted	130 x 130	15 / 15
300.524	klar / clear	130 x 160	15 / 15
300.624	mattiert / frosted	130 x 160	15 / 15
300.512	klar / clear	130 x 180	15 / 15
300.612	mattiert / frosted	130 x 180	15 / 15
300.507	klar / clear	130 x 200	15 / 15
300.607	mattiert / frosted	130 x 200	15 / 15
300.522	klar / clear	140 x 210	15 / 15
300.622	mattiert / frosted	140 x 210	15 / 15
300.503	klar / clear	150 x 150	15 / 15
300.603	mattiert / frosted	150 x 150	15 / 15
300.528	klar / clear	150 x 180	15 / 15
300.628	mattiert / frosted	150 x 180	15 / 15
300.508	klar / clear	150 x 200	15 / 15
300.608	mattiert / frosted	150 x 200	15 / 15
300.515	klar / clear	150 x 210	15 / 15
300.615	mattiert / frosted	150 x 210	15 / 15
300.521	klar / clear	160 x 160	15 / 15
300.621	mattiert / frosted	160 x 160	15 / 15
300.525	klar / clear	170 x 170	15 / 15
300.625	mattiert / frosted	170 x 170	15 / 15

Art.-Nr.	Farbe	Perforation mm	Bohrabstand mm
Art. No.	Color	Perforation mm	Drilling Distance mm
300.504	klar / clear	180 x 180	15 / 15
300.604	mattiert / frosted	180 x 180	15 / 15
300.527	klar / clear	180 x 250	15 / 15
300.627	mattiert / frosted	180 x 250	15 / 15
300.514	klar / clear	190 x 190	15 / 15
300.614	mattiert / frosted	190 x 190	15 / 15
300.505	klar / clear	200 x 200	15 / 15
300.605	mattiert / frosted	200 x 200	15 / 15
300.516	klar / clear	210 x 210	15 / 15
300.616	mattiert / frosted	210 x 210	15 / 15
300.551	klar / clear	297 x 150	15 / 15
300.651	mattiert / frosted	297 x 150	15 / 15
300.520	klar / clear	297 x 210	15 / 15
300.620	mattiert / frosted	297 x 210	15 / 15
301.033	klar / clear	200 x 300	15 / 15
301.133	mattiert / frosted	200 x 300	15 / 15
301.045	klar / clear	250 x 250	15 / 15
301.145	mattiert / frosted	250 x 250	15 / 15
301.069	klar / clear	250 x 380	15 / 15
301.169	mattiert / frosted	250 x 380	15 / 15
301.039	klar / clear	420 x 150	15 / 15
301.139	mattiert / frosted	420 x 150	15 / 15
301.052	klar / clear	420 x 200	15 / 15
301.152	mattiert / frosted	420 x 200	15 / 15
301.053	klar / clear	420 x 250	15 / 15
301.153	mattiert / frosted	420 x 250	15 / 15
301.050	klar / clear	420 x 297	15 / 15
301.150	mattiert / frosted	420 x 297	15 / 15
301.031	klar / clear	297 x 297	15 / 15
301.131	mattiert / frosted	297 x 297	15 / 15



# Einleger und Befestigungsmaterial

## Labeling Inserts and Mounting Material

### Laserfolien mit 2 Bohrungen vorgestanzt (Ø 10 mm)

#### Laser Foils with 2 holes pre-punched (Ø 10 mm)

Laserfolie mit Perforation und 2 Bohrungen Ø 10 mm passend vorgestanzt zum einfachen Herauslösen, passend zu Schildhaltern der ConFix1-, ConFix3-, ConFix4-, SmartLine- und UniversalLine-Serien mit 13, 18 und 25 mm Kopfdurchmesser (ClassicLine: ab 18 mm Kopfdurchmesser)

Laser Foils with perforation and 2 holes Ø 10 mm (clear and frosted) compatible with sign holders of the series' ConFix1, ConFix 3, ConFix 4, SmartLine und UniversalLine with 13, 18 and 25 mm head diameter (ClassicLine: from 18 mm head diameter) pre-punched for easy separation

Art.-Nr.	Farbe	Perforation mm	Bohrabstand mm
Art. No.	Color	Perforation mm	Drilling Distance mm
300.002.10	klar / clear	130 x 130	15 / 15
300.102.10	mattiert / frosted	130 x 130	15 / 15
300.003.10.LU	klar / clear	150 x 150	15 / 15
300.103.10.LU	mattiert / frosted	150 x 150	15 / 15
300.004.10	klar / clear	180 x 180	15 / 15
300.104.10	mattiert / frosted	180 x 180	15 / 15
300.006.10	klar / clear	100 x 200	15 / 15
300.106.10	mattiert / frosted	100 x 200	15 / 15
300.007.K10	klar / clear	130 x 200	15 / 15
300.107.K10	mattiert / frosted	130 x 200	15 / 15
300.007.L10	klar / clear	200 x 130	15 / 15
300.107.L10	mattiert / frosted	200 x 130	15 / 15
300.008.10	klar / clear	150 x 200	15 / 15
300.108.10	mattiert / frosted	150 x 200	15 / 15
300.010.10	klar / clear	120 x 120	15 / 15
300.110.10	mattiert / frosted	120 x 120	15 / 15
300.013.L10	klar / clear	150 x 100	15 / 15
300.113.L10	mattiert / frosted	150 x 100	15 / 15
300.013.K10	klar / clear	100 x 150	15 / 15
300.113.K10	mattiert / frosted	100 x 150	15 / 15
300.020.10	klar / clear	297 x 210	15 / 15
300.120.10	mattiert / frosted	297 x 210	15 / 15
300.021.10	klar / clear	160 x 160	15 / 15
300.121.10	mattiert / frosted	160 x 160	15 / 15
300.026.10	klar / clear	100 x 160	15 / 15
300.126.10	mattiert / frosted	100 x 160	15 / 15
300.029.K10	klar / clear	100 x 170	15 / 15
300.129.K10	mattiert / frosted	100 x 170	15 / 15
300.029.L10	klar / clear	170 x 100	15 / 15
300.129.L10	mattiert / frosted	170 x 100	15 / 15
300.051.10	klar / clear	297 x 150	15 / 15
300.151.10	mattiert / frosted	297 x 150	15 / 15

### Laserfolien mit 4 Bohrungen vorgestanzt (Ø 10 mm)

#### Laser Foils with 4 holes pre-punched (Ø 10 mm)

Laserfolie mit Perforation und 4 Bohrungen Ø 10 mm passend vorgestanzt zum einfachen Herauslösen, passend zu Schildhaltern der ConFix1-, ConFix3-, ConFix4-, SmartLine- und UniversalLine-Serien mit 13, 18 und 25 mm Kopfdurchmesser (ClassicLine: ab 18 mm Kopfdurchmesser)

Laser Foils with perforation and 4 holes Ø 10 mm (clear and frosted) compatible with sign holders of the series ConFix1, ConFix 3, ConFix 4, SmartLine und UniversalLine with 13, 18 and 25 mm head diameter (ClassicLine: from 18 mm head diameter) pre-punched for easy separation

Art.-Nr.	Farbe	Perforation mm	Bohrabstand mm
Art. No.	Color	Perforation mm	Drilling Distance mm
300.502.10	klar / clear	130 x 130	15 / 15
300.602.10	mattiert / frosted	130 x 130	15 / 15
300.503.10	klar / clear	150 x 150	15 / 15
300.603.10	mattiert / frosted	150 x 150	15 / 15
300.504.10	klar / clear	180 x 180	15 / 15
300.604.10	mattiert / frosted	180 x 180	15 / 15
300.506.10	klar / clear	100 x 200	15 / 15
300.606.10	mattiert / frosted	100 x 200	15 / 15
300.507.10	klar / clear	130 x 200	15 / 15
300.607.10	mattiert / frosted	130 x 200	15 / 15
300.508.10	klar / clear	150 x 200	15 / 15
300.608.10	mattiert / frosted	150 x 200	15 / 15
300.510.10	klar / clear	120 x 120	15 / 15
300.610.10	mattiert / frosted	120 x 120	15 / 15
300.520.10	klar / clear	297 x 210	15 / 15
300.620.10	mattiert / frosted	297 x 210	15 / 15
300.521.10	klar / clear	160 x 160	15 / 15
300.621.10	mattiert / frosted	160 x 160	15 / 15
300.526.10	klar / clear	100 x 160	15 / 15
300.626.10	mattiert / frosted	100 x 160	15 / 15
300.529.10	klar / clear	100 x 170	15 / 15
300.629.10	mattiert / frosted	100 x 170	15 / 15
300.551.10	klar / clear	297 x 150	15 / 15
300.651.10	mattiert / frosted	297 x 150	15 / 15
300.531.10	klar / clear	120 x 180	15 / 15
300.631.10	mattiert / frosted	120 x 180	15 / 15