

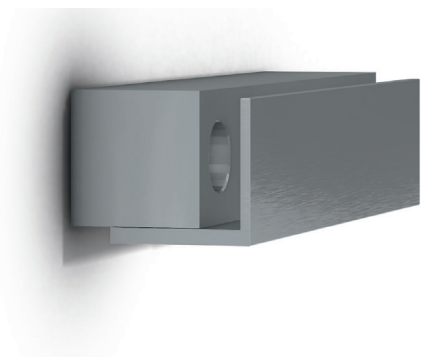
Schildhalter Sign Holders

PREMIUM

Clamp Line

2-teiliger Aufbau
Variable Klemmbereiche
Aluminium

2-part construction
Variable clamping ranges
Aluminium



Montage

Das hintere Wandteil wird durch die entsprechenden Bohrlöcher verschraubt. Das vordere Klemmteil lässt sich dank der Arretierungsschrauben in Langlöchern unten stufenlos verschieben.

Assembly

The rear wall part is fastened by screw mounting through the bore holes. The front clamping part can be adjusted infinitely thanks to the locking screws in long holes at the bottom.

Sicherung

/ 2 (bis 210 mm Länge) bzw. 3 (ab 297 mm Länge) Feststellschrauben am unteren Winkelteil

Securing

/ 2 (up to 210 mm length) or 3 (from 297 mm length) locking screws on the lower part of the angle

Besonderheiten

- / 2-teiliger Aufbau erlaubt eine einfache Montage und einen raschen Wechsel des Schildmaterials bzw. der Beschriftungseinleger
- / variabler Klemmbereich von 3 - 8 mm
- / 9 verschiedene Standardlängen, Sondermaße auf Anfrage
- / Ausführung aus Aluminium im "Edelstahl-Look"
- / Verdeckte Feststellschrauben

Characteristics

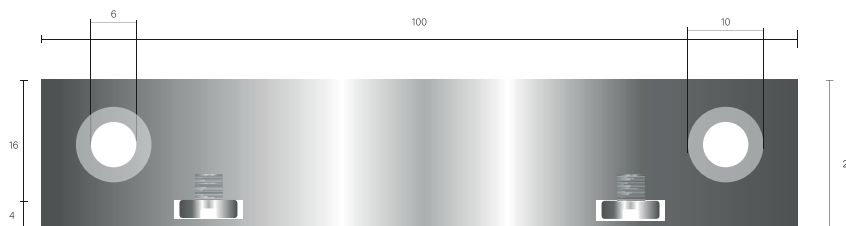
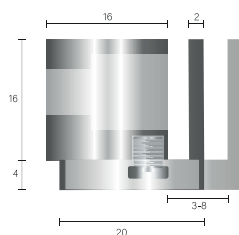
- / 2-part construction allows easy assembly and a quick change of the sign material or the inserts
- / variable clamping range of 3 - 8 mm
- / 9 different standard lengths available, special dimensions on request
- / Made of aluminium in "stainless steel look"
- / Concealed locking screws

Verpackung

/ Einzeln verpackt inkl. Befestigungsmaterial

Packaging

/ Individually packed incl. mounting material



Beispiel/Example:
Art.-Nr./Art.No. CMP.100



ClampLine Schildklemmen

ClampLine Sign Clamps

Art.-Nr. Stück	Länge	Klemmbereich	Wandabstand
Art. No. piece	Length	Clamping Range	Wall Clearance
CMP.080	80 mm	3 - 8 mm	16 mm
CMP.100	100 mm	3 - 8 mm	16 mm
CMP.120	120 mm	3 - 8 mm	16 mm
CMP.150	150 mm	3 - 8 mm	16 mm
CMP.180	180 mm	3 - 8 mm	16 mm
CMP.210	210 mm	3 - 8 mm	16 mm
CMP.297	297 mm	3 - 8 mm	16 mm
CMP.380	380 mm	3 - 8 mm	16 mm
CMP.420	420 mm	3 - 8 mm	16 mm

