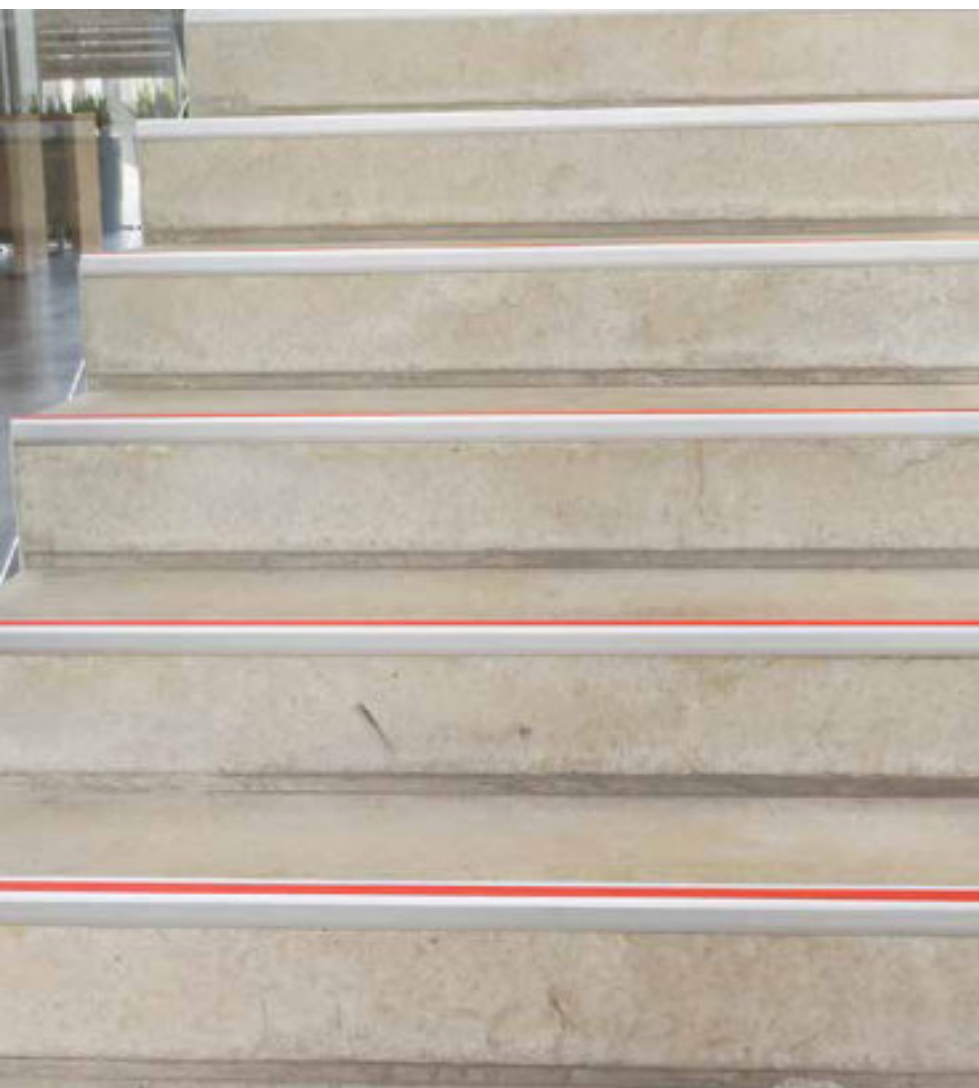


Barrierefreie Leitsysteme

Barrier-free Guidance Systems

Stufenmarkierungen

Stair Markings



Treppen und Stufen sind insbesondere für blinde und sehbehinderte Menschen eine besondere Herausforderung. Ein wichtiges Element eines barrierefreien Leit- und Orientierungssystems sind daher kontrastreiche Stufenmarkierungen, die sich optisch und haptisch von den Treppenstufen unterscheiden und eindeutig abheben. Consystem bietet rutschfeste und aufmerksamkeitsstarke Markierungen aus Kunststoff oder Aluminium an, die für innen und außen geeignet sind.

Die Ausführungen aus Polyurethan werden in den Standardfarben schwarz, gelb und grau angeboten und durch Verklebung montiert. Die Ausführungen aus Aluminium (Silber eloxiert) verfügen über Senkbohrungen zur Schraubmontage und PVC-Einlagen in den Farben Rot oder Schwarz.

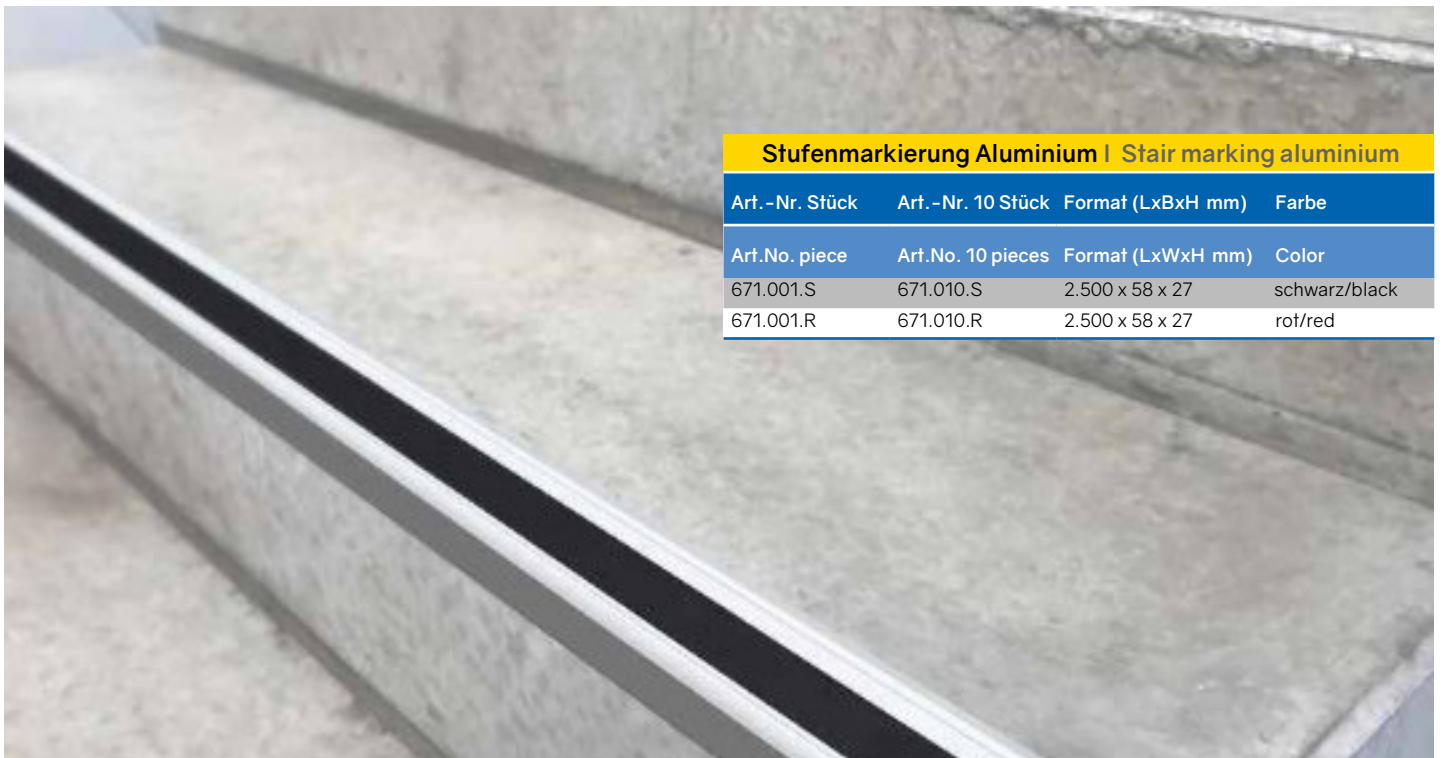
Stairs and steps are particularly challenging for blind and visually impaired people. An important element of a barrier-free guidance and orientation system is therefore high-contrast step markings, which differ visually and haptically from the steps and clearly stand out. Consystem offers non-slip and attention-grabbing plastic or aluminum markings that are suitable for inside and outside.

The versions made of polyurethane are offered in the standard colors black, yellow and gray and assembled by gluing. The aluminum (silver anodized) versions have countersunk holes for screw mounting and PVC inserts in the colors red or black.



Stufenmarkierung Kunststoff | Stair marking plastic

Art.-Nr. Stück	Art.-Nr. 10 Stück	Format (LxBxH mm)	Farbe
Art.No. piece	Art.No. 10 pieces	Format (LxWxH mm)	Color
670.001.S	670.010.S	2.500 x 42 x 15,6	schwarz/black
670.001.G	670.010.G	2.500 x 42 x 15,6	gelb/yellow
670.001.U	670.010.U	2.500 x 42 x 15,6	grau/grey



Stufenmarkierung Aluminium | Stair marking aluminium

Art.-Nr. Stück	Art.-Nr. 10 Stück	Format (LxBxH mm)	Farbe
Art.No. piece	Art.No. 10 pieces	Format (LxWxH mm)	Color
671.001.S	671.010.S	2.500 x 58 x 27	schwarz/black
671.001.R	671.010.R	2.500 x 58 x 27	rot/red